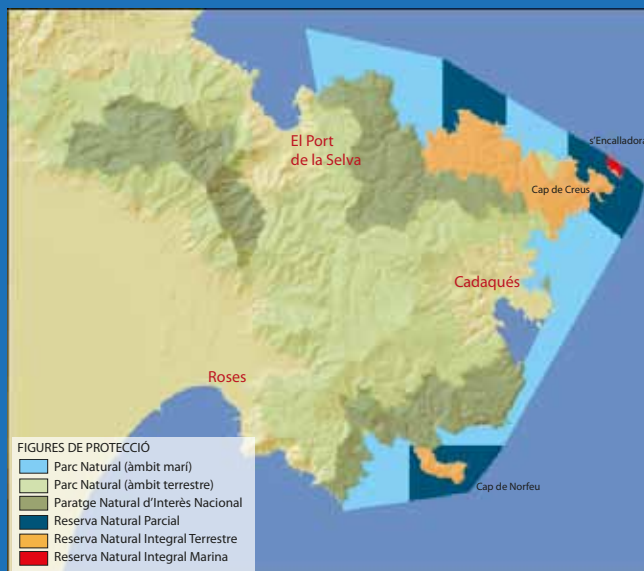


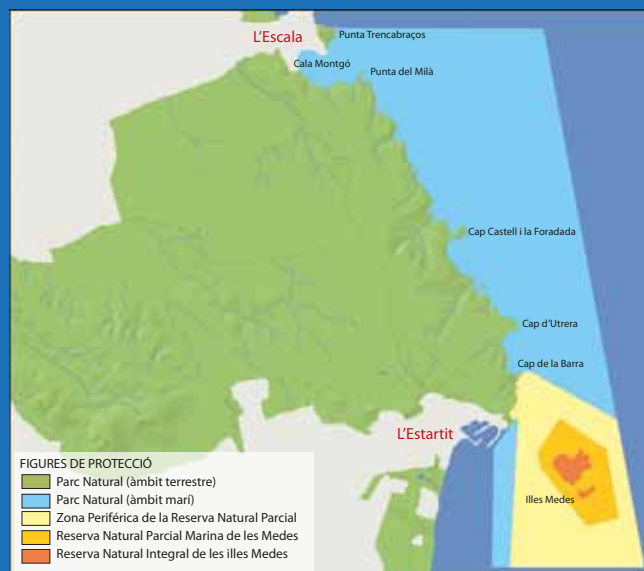
Pesca recreativa

als Parcs Naturals de Cap de Creus i del Montgrí, les Illes Medes i el Baix Ter



Parc Natural de Cap de Creus

Tel. 972 19 31 91



Parc Natural del Montgrí, les Illes Medes i el Baix Ter

Tel. 972 75 17 01

Més informació: www.gencat.cat/parcs

CONSELLS

- **Cal evitar la captura d'espècies vulnerables** (com el mero, el corball, el sarg imperial, etc.), ja que tenen una capacitat de reproducció molt baixa i un creixement extremadament lent. Una pressió excessiva sobre aquestes espècies pot acabar perjudicant els rendiments pesquers futurs i la riquesa d'aquests espais.



- **Algunes espècies tenen talles mínimes legals de captura que has de respectar.** Per a més informació consulta la web <http://www20.gencat.cat/portal/site/DAR>. Retorna vius al mar tots els peixos que no assoleixen la talla mínima reglamentària.



- **Cal evitar l'ús de determinats esquers.** Alguns dels esquers més utilitzats, com el coreà o l'americà, són produïts i recol·lectats fora del Mediterrani, i per tant, representen un risc potencial per a l'ecosistema si s'introdueixen aquestes espècies en el nostre medi. No llencis mai a mar els esquers que no facis servir!

- **Cal minimitzar la pèrdua d'ormeigs i materials de pesca** (com són ploms, fils, hams i altres materials potencialment perjudicials) que tot sovint queden enganxats al fons marí, on s'acumulen al llarg dels anys i perjudiquen el fràgil ecosistema.

- **No abandonis deixalles** (capses d'esquers, bosses de plàstic, piles, etc.) en el lloc de pesca. Cal conservar l'ecosistema intacte! Emporta't del lloc de pesca tot el que et sobri!

- **Respecta els pescadors artesanals que treballen dins el Parc Natural.** Mantingues-ne sempre la distància mínima reglamentària (300 m si pesques des d'una embarcació i 100 m si fas pesca submarina).

- **Mira de ser coherent i responsable amb el volum de peix que captures,** independentment del que està establert legalment. No capturis més peix del que vols consumir a curt termini. Evita haver de congelar-lo!



- **Practica la captura i alliberament!** No esperis a obtenir una captura massa petita o que no t'interessi. Torna a l'aigua algun bon exemplar i veuràs com és de gratificant!



- **Procura manipular sempre amb molta cura el peix capturat.** Si te'l quedes, mata'l ràpidament perquè pateixi tan poc com sigui possible. Si el retornes a mar, compte quan li treguis l'ham i fes-ho ràpidament. No introdueixis mai els dits dins les brànquies del peix!

- **Si pesques o recol·lectes garotes des de terra, vigila on trepitges.** No trepitgis les algues! Milers d'éssers vius extremadament vulnerables estan sota els teus peus. Minimitza el teu impacte.

- **Si pesques des de terra, evita fer-ho en els penya-segats** on nidifiquen ocells protegits i vulnerables, com algunes aus marines.

- **Si ets pescador submarí, intenta capturar els peixos de talla mitjana,** ni massa grossos ni massa petits. Pensa que si pesques els peixos adults i més grossos els limites la capacitat de reproduir-se. Si pesques els més petits, els impedeixes arribar a la maduresa sexual.



- **Si pesques des d'una barca, procura mantenir la sentina buida i neta** a fi que els líquids derivats de les pèrdues d'oli, benzina o altres substàncies no acabin filtrant-se fins a arribar al mar.

- **Si sols pescar fondejat, no pots ancorar sobre fons amb praderies de posidònia** i evita-ho sobre el coral·ligen. Són hàbitats altament sensibles i vulnerables, als quals aquest tipus d'impacte pot acabar perjudicant i destruint de manera definitiva.



Sabem que com a pescador estimes la mar! Segueix aquestes normes i consells i podràs continuar gaudint d'una bona pesca i ajudaràs a preservar el fràgil ecosistema marí!



Edició 2015